

Specifications Of Strainer (For Rice)



Equipment	Strainer Aluminium (For Rice)
Brand	To Be Mentioned
Model	To Be Mentioned
Country Of Origin	Bangladesh/India
Size	66cm x 30cm
Weight	(06-08) Kg
Thickness	(3-5)mm

এম মিজানুর রহমান
সাহ লেং বিএন
ভারপ্রাপ্ত কর্মকর্তা
শীপস্ কোম্পানী যেস ফ্লাউ
বানোজা হাজী মহসীন

Specifications Of Pot Cooking Aluminium With Cover 66cm x 46cm



Equipment	Pot Cooking Aluminium With Cover
Brand	To Be Mentioned
Model	To Be Mentioned
Country Of Origin	Bangladesh/India
Size	66cm x 46cm
Pot Weight	(18-22) Kg
Cover Weight	(4-5) Kg
Thickness	(3-5)mm
Handle Type	04 Handle With Pot 01 Handle With Cover

[Handwritten Signature]

এম মিজানুর রহমান
সহঃ বিএন
ভারপ্রাপ্ত কর্মকর্তা
শীপস্ কোম্পানী মেস ফাউ
বানোজা হাজী মহসীন

Specifications Of Pot Cooking Aluminium With Cover 51cm x 33cm



Equipment	Pot Cooking Aluminium With Cover
Brand	To Be Mentioned
Model	To Be Mentioned
Country Of Origin	Bangladesh/India
Size	51cm x 33cm
Pot Weight	(10-14) Kg
Cover Weight	(3-4) Kg
Thickness	(2-4)mm
Handle Type	04 Handle With Pot 01 Handle With Cover

A handwritten signature in black ink, appearing to read 'Md. Mizanur Rahman'.

এম মিজানুর রহমান
সাঃ লেঃ বিএন
ভারপ্রাপ্ত কর্মকর্তা
শীপস কোম্পানী মেস ফাভ
বানোজা হাজী মহসীন

Specifications Of Pot Cooking Aluminium With Cover 45cm x 23cm



Equipment	Pot Cooking Aluminium With Cover
Brand	To Be Mentioned
Model	To Be Mentioned
Country Of Origin	Bangladesh/India
Size	45cm x 23cm
Pot Weight	(07-10) Kg
Cover Weight	(2-3) Kg
Thickness	(2-3)mm
Handle Type	02 Handle With Pot 01 Handle With Cover

এম মিজানুর রহমান
সাঃ লেঃ বিএন
ভারপ্রাপ্ত কর্মকর্তা
শীপস কোম্পানী মেস ফান্ড
বানৌজা হাজী মহসীন

Specifications Of Pot Cooking Aluminium With Cover 35cm x 17cm

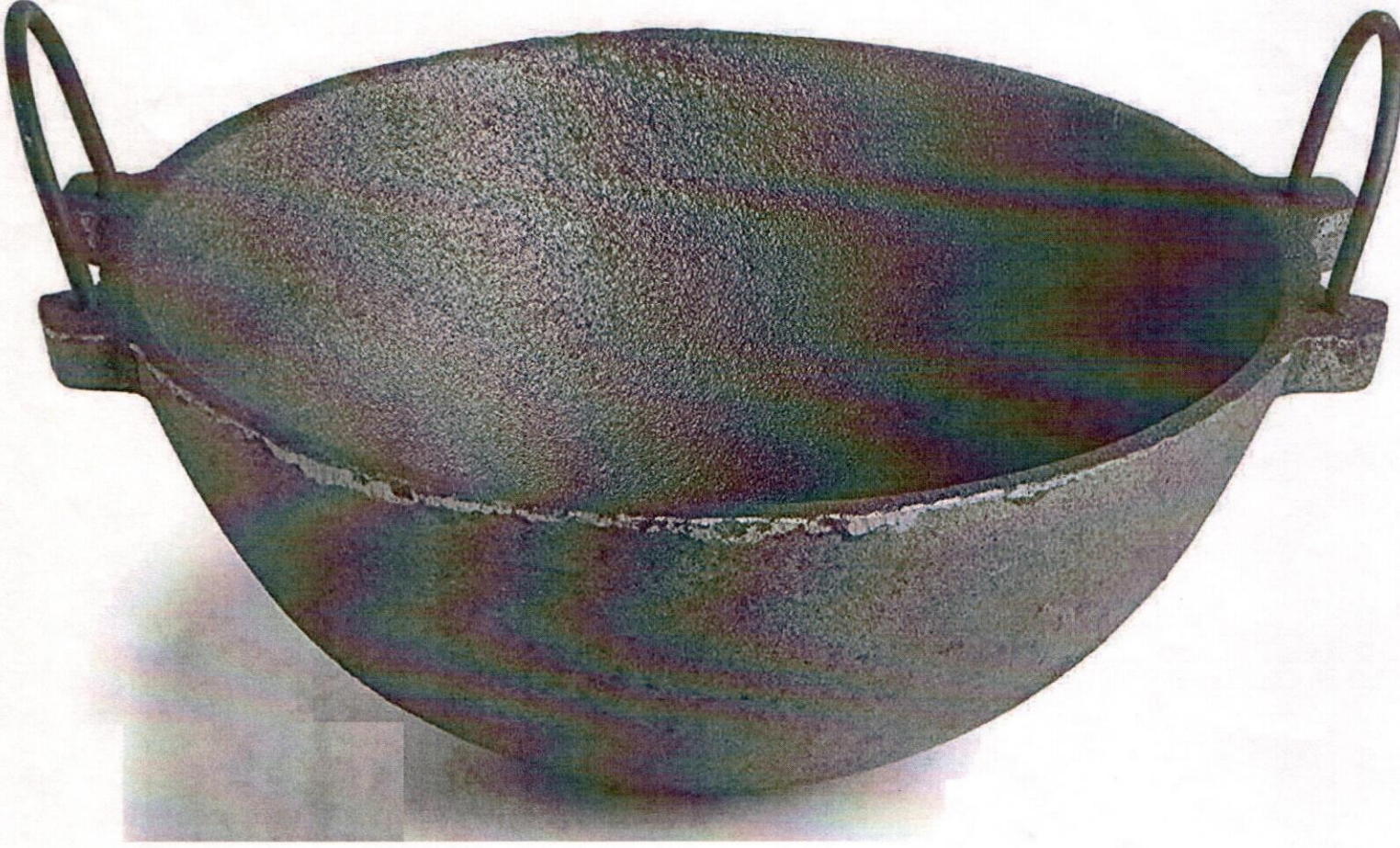


Equipment	Pot Cooking Aluminium With Cover
Brand	To Be Mentioned
Model	To Be Mentioned
Country Of Origin	Bangladesh/India
Size	35cm x 17cm
Pot Weight	(04-07) Kg
Cover Weight	(1.5-2) Kg
Thickness	(1.5-2.5)mm



এম মিজানুর রহমান
সাঃ লেঃ বিএন
ভারপ্রাপ্ত কর্মকর্তা
শীপস কোম্পানী মেস ফাউ
বানোজা হাজী মহসীন

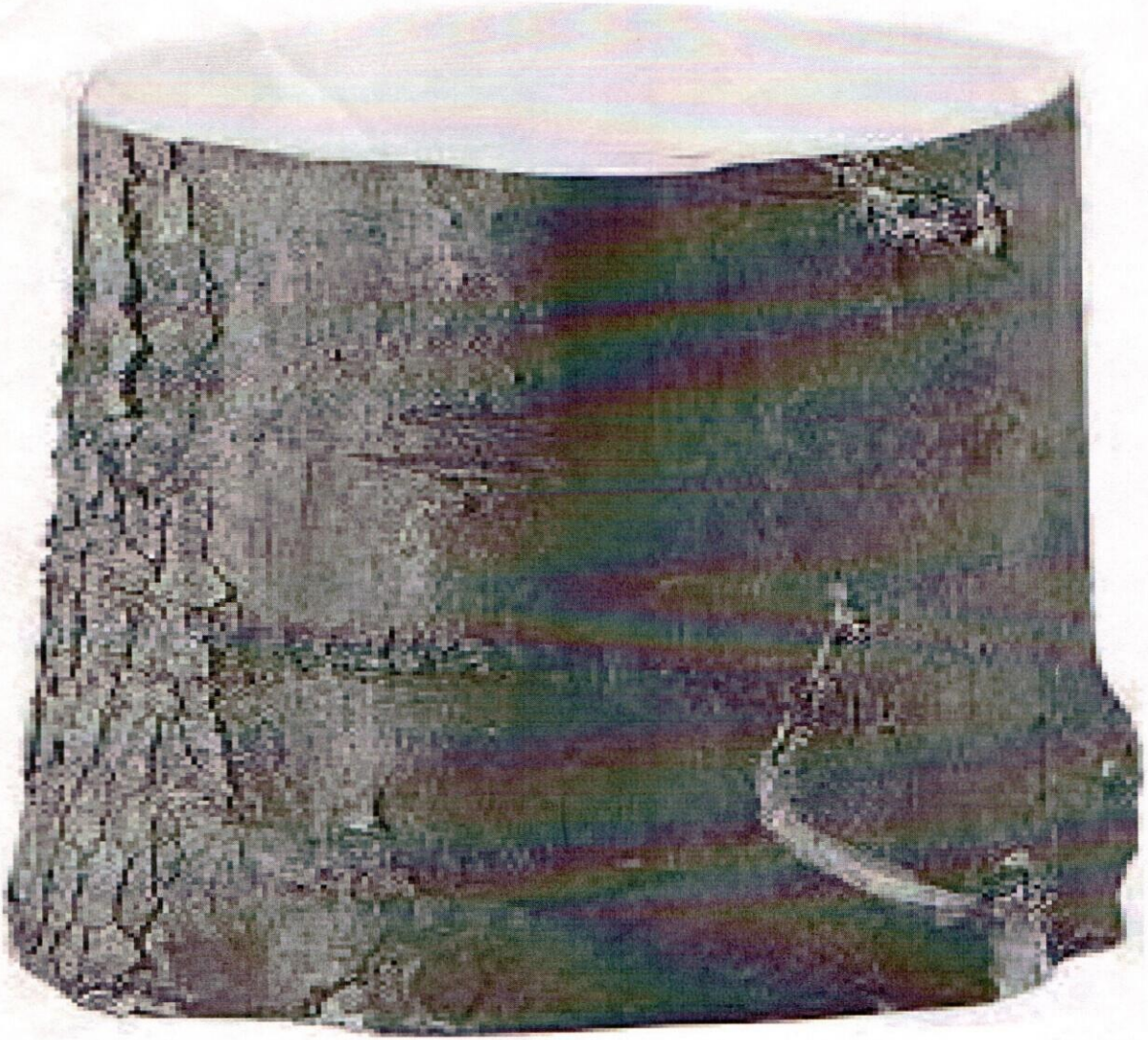
Specifications Of Pan Frying 40cm (Diameter)



Equipment	Pan Frying 40cm (Diameter)
Brand	To Be Mentioned
Model	To Be Mentioned
Country Of Origin	Bangladesh/India
Material	Cast Iron (ঢালাই লোহা)
Size	40cm x 20cm
Weight	(06-08) Kg
Thickness	(12-15)mm

এম মিজানুর রহমান
সাঃ লেঃ বিএন
ভারপ্রাপ্ত কর্মকর্তা
শীপস কোম্পানী মেস ফাভ
বানৌজা হাজী মহসীন

Specifications Of Block Wood For Chopping



Equipment	Block Wood For Chopping
Brand	To Be Mentioned
Model	To Be Mentioned
Country Of Origin	Bangladesh/India
Material	Tamarind Tree
Size	H-18", W-12"
Weight	(15-20) Kg

Emm

এম মিজানুর রহমান
সাঃ লেঃ বিএন
ভারপ্রাপ্ত কর্মকর্তা
শীপস কোম্পানী মেস ফান্ড
বানোজা হাজী মহসীন